

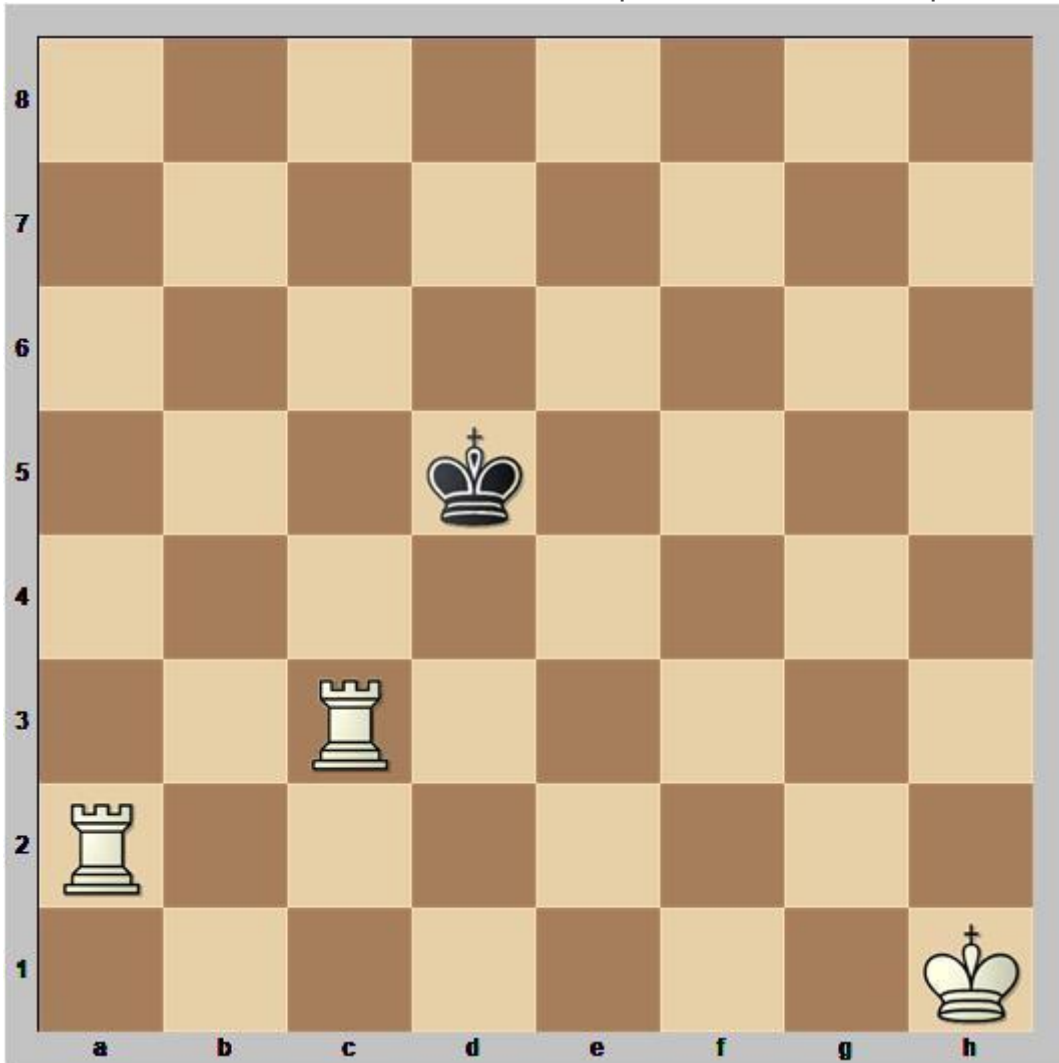
Шахматы 1 год обучения.

Урок 116.

Мат двумя ладьями

Линейный мат двумя ладьями одиночному королю можно назвать самым простым матом в шахматах. Принцип его в том, чтобы одной из ладей отсечь короля соперника на край доски, ограничивая его передвижения одной линией, для того, чтобы вторая ладья могла объявить мат. Посмотрите видео выше, чтобы во всем разобраться, либо продолжите чтение данной статьи.

Начальная позиция для линейного мата представлена на диаграмме.



Короля черных можно «загнать» на любой из четырех краев доски. В данном случае быстрее поставить мат получится на 8-й горизонтали. Задача состоит в том, чтобы отнять у короля 4-ю, 5-ю, 6-ю и 7-ю горизонтали.

1.Ла4 Кре5 2.Лс5+ Крд6

Одна ладья отнимает у короля 4-ю линию, другая объявляет шах по 5-й и вынуждает отступить короля на 6-ю горизонталь. При этом король нападает на ладью. Белым просто нужно отвести ладью подальше, сохраняя под контролем 5-ю горизонталь:

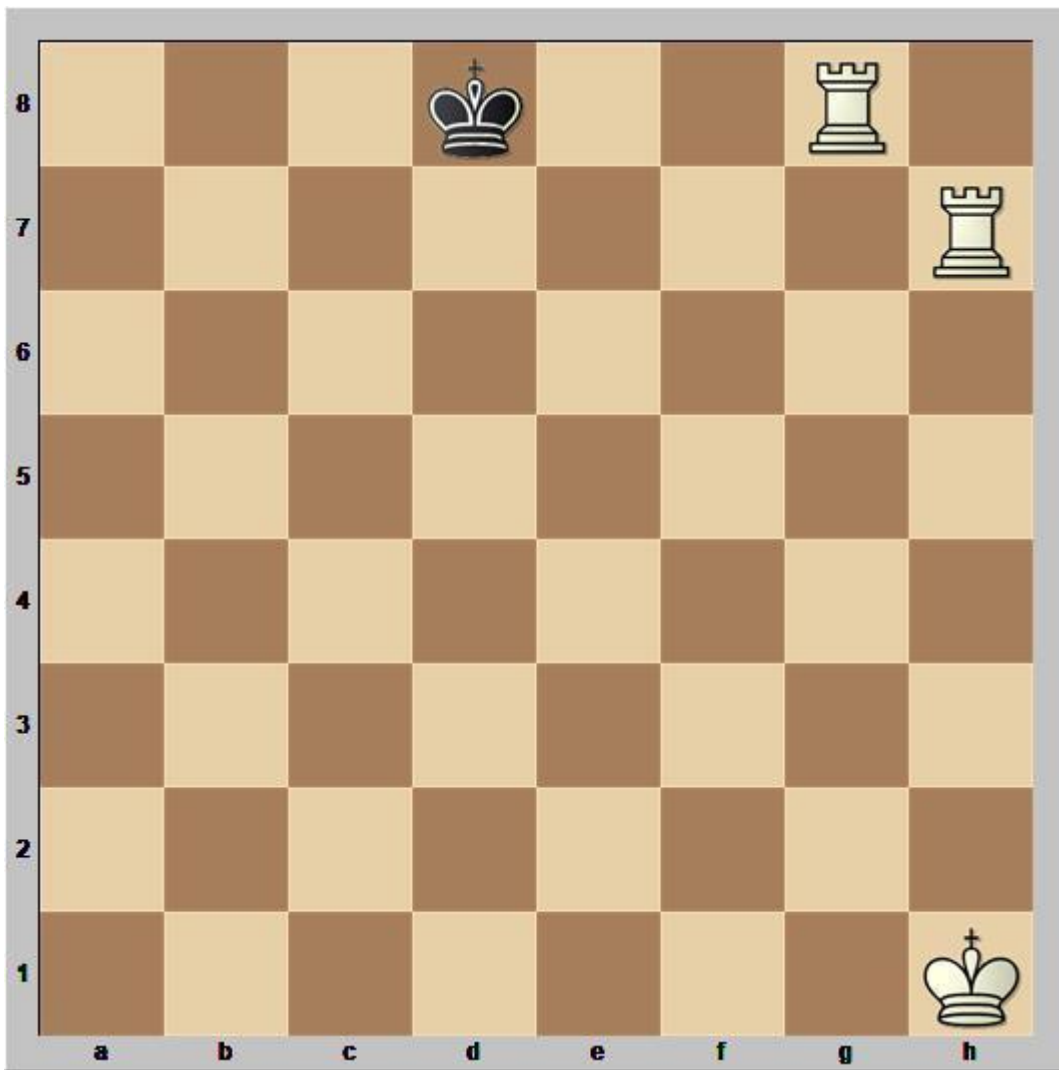
3.Лh5 Крс6

Отнимая у короля уже 6-ю линию, король снова нападает. Снова отступаем подальше. И отступаем так, чтобы не только сохранить контроль горизонтали, но и не мешать второй ладье следующим ходом объявить шах и продолжить механизм отсечения:

4.Ла6+ Крб7 5.Лg6 Крс7 6.Лh7+ Крд8

Белые добились своей цели – король черных на 8-й горизонтали. Теперь они с легкостью ставят мат:

7.Лg8#



Задания

Поставьте мат в 2 хода двумя ладьями. Ход белых.

1

2

