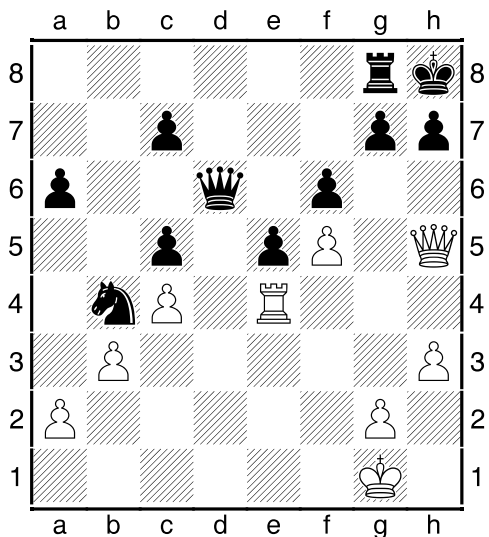


Шахматы 2 год обучения. Урок 120. Мат в 2 хода в миттельшпиле.

Миттельшпиль – середина игры. Основное сражение на шахматной доске. Полная доска фигур. Для матовой атаки необходимо сосредоточить как можно большее количество фигур вокруг короля. Часто для взлома обороны приходится жертвовать одну, а то и более фигур. Так как мат – главная цель шахматной игры, то для достижения этой цели не нужно жалеть материала.

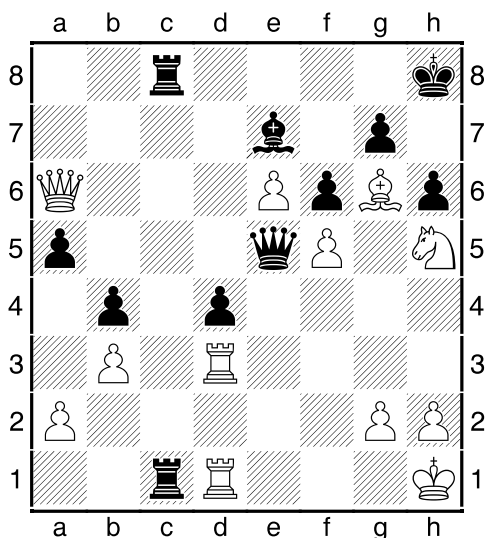
Пример 1 – ход белых



У чёрных материальный перевес – лишний конь. Но белые фигуры готовы к решающей атаке:

- 1.Ф:н7+ - для разрушения прикрытия чёрного короля не жаль ферзя
- 1...Кр:н7 – единственный ход.
- 2.Лн4х

Пример 2 – ход чёрных



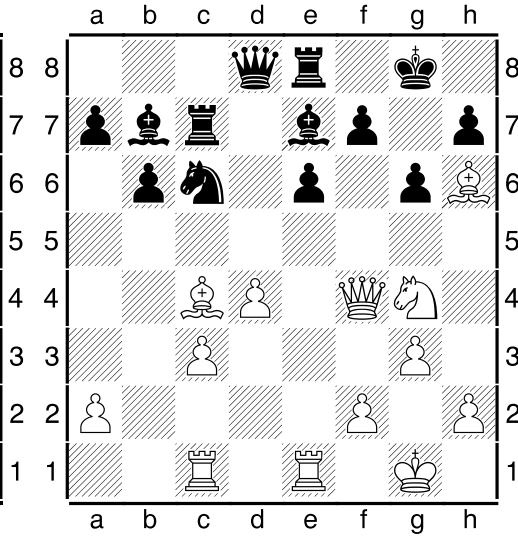
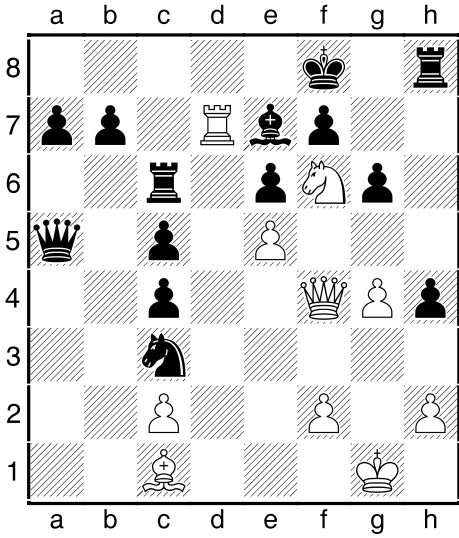
У белых материальный перевес – лишний конь. Но белые увлеклись атакой и забыли про безопасность своего короля. Чёрные рентгеном просвечивают защиту белых:

- 1...Фe1+ - гром среди ясного неба
- 2.Л:e1 – единственный ход
- 2...Л:e1х

Задания:
Поставьте мат в 2 хода:

1 – ход белых

2 – ход белых



3 – ход белых

4 – ход чёрных

